

FONDS POUR LE SECTEUR DE L'EAU

À PROPOS DU FONDS FIDUCIAIRE

Le Fonds pour le secteur de l'eau a été créé par la BEI et l'État néerlandais. Il soutient des projets dans les pays à revenu faible ou intermédiaire de la tranche inférieure qui disposent de compétences, de ressources ou de fonds publics limités, ce qui les empêche d'élaborer des projets liés à l'eau répondant à des normes suffisantes. Certaines populations de ces régions ne bénéficient pas de services d'approvisionnement en eau et d'assainissement de base. En outre, un lien a été établi entre l'accès à l'eau et la stabilité dans les pays [classés comme fragiles](#) par l'Organisation de coopération et de développement économiques (OCDE).

L'assistance technique fournie grâce à ce fonds fiduciaire aide les pays à planifier des projets modernes et innovants liés à l'eau et à améliorer la gestion de la ressource dont ils disposent. Le secteur de l'eau est fortement tributaire des financements publics, mais compte tenu du manque de financement du secteur privé, il est difficile de rendre l'accès à l'eau potable et à l'assainissement plus inclusif. En 2023, le fonds fiduciaire a investi pour la première fois dans un fonds de participation ciblant des entreprises innovantes actives dans le secteur de l'eau, afin d'améliorer l'accès à une eau potable sûre et abordable, principalement en Afrique et en Asie. L'investissement de référence de BEI Monde attirera des investisseurs privés vers le fonds de participation et augmentera ainsi son impact.

Les services de conseil et **l'assistance technique du fonds** ont vocation à soutenir :

- le développement des compétences institutionnelles du personnel des entités bénéficiaires ;
- la préparation d'analyses (dimension de genre, inclusion sociale, marché ou produit) ;
- les avant-projets et la rédaction de documents d'appel d'offres et de documents juridiques ;
- la gestion de projets, notamment la mise au point de solutions innovantes adaptées aux besoins des catégories non desservies, et l'approche ciblée des bénéficiaires finals.

Les **instruments financiers** peuvent mobiliser des fonds auprès d'investisseurs privés et publics en éliminant certains des risques qui constituent un frein aux investissements. Ils peuvent prendre la forme d'investissements dans des fonds de participation et des fonds de dette multitranches, qui émettent des actions ou des parts à haut risque et à risque faible. Le niveau de prise de risque élevé assumé par le donateur permet d'attirer d'autres investisseurs qui sont exposés à des risques nettement plus faibles. Les fonds de participation et les fonds de dette multitranches investissent dans des projets ayant trait à l'eau, à l'assainissement et à l'hygiène.

ADMISSIBILITÉ

Le Fonds pour le secteur de l'eau est actif dans les **pays à revenu faible ou intermédiaire de la tranche inférieure**, tels que définis dans la [liste des bénéficiaires de l'aide publique au développement établie par le Comité d'aide au développement de l'OCDE](#). Il soutient des projets dans des villes de plus de 100 000 habitants et dans des groupements de villes plus petites.



UN IMPACT ACCRU SUR LE TERRAIN

Les projets soutenus par le Fonds pour le secteur de l'eau peuvent contribuer à accélérer les progrès de l'objectif de développement durable des Nations unies portant sur l'accès de tous à l'eau en améliorant les services d'approvisionnement en eau, d'assainissement et d'hygiène là où les besoins sont les plus aigus, en particulier pour les groupes les plus pauvres et les plus vulnérables dans les régions à faible revenu.

Ces projets favorisent également l'inclusion économique, le bien-être social et l'égalité entre les sexes. La BEI, qui est la banque européenne du climat, accorde une attention particulière à la durabilité, de sorte que les ressources en eau ne diminuent pas plus rapidement qu'elles ne peuvent naturellement se reconstituer.

Le fonds fiduciaire a élargi sa portée pour fournir des instruments financiers qui réduisent le risque inhérent aux investissements pour les investisseurs du secteur privé. Pour atteindre les objectifs de développement durable, les partenaires du financement du développement doivent collectivement relever le niveau des investissements de l'échelle des milliards à celle des milliers de milliards.

Les instruments financiers innovants du Fonds pour le secteur de l'eau peuvent contribuer à réaliser ce changement d'échelle en mobilisant des ressources supplémentaires auprès d'autres bailleurs de fonds et investisseurs pour absorber les premières pertes ou partager les risques. En 2023, le fonds fiduciaire a appuyé son premier fonds de capital-investissement, le Water Access Acceleration Fund.

La BEI est le premier bailleur de fonds au monde pour le secteur de l'eau. Au cours des six décennies écoulées depuis sa création, elle a accordé un volume total de prêt supérieur à **80 milliards d'euros** à l'appui de plus de **1 600 projets** dans le secteur de l'eau.

Le Fonds pour le secteur de l'eau appuie des projets visant à :

- améliorer **les services d'eau potable et d'assainissement** dans les zones mal desservies ;
- soutenir **les petites entreprises** qui font partie de la chaîne de valeur de l'eau dans les pays en développement.

OBJECTIFS DE DÉVELOPPEMENT DURABLE SOUTENUS



PROJETS MARQUANTS

- Un investissement de 10 millions d'euros du Fonds pour le secteur de l'eau permettra au fonds de capital-investissement Water Access Acceleration Fund d'investir dans des PME qui font partie de la chaîne de valeur de l'eau. L'objectif est d'accélérer l'accès à une eau potable sûre et abordable dans les pays en développement, principalement en Asie et en Afrique subsaharienne. Les entreprises bénéficiant d'un soutien devraient également investir dans de nouvelles technologies et dans l'adaptation aux effets des changements climatiques. L'action du Water Access Acceleration Fund devrait faciliter l'accès au traitement de l'eau, à son approvisionnement et à sa distribution pour environ **1,4 million de personnes**. Il s'agit **du premier investissement du Fonds pour le secteur de l'eau dans un fonds de capital-investissement axé sur l'amélioration de l'accès à une eau sûre et abordable**. L'engagement du Fonds pour le secteur de l'eau en faveur du fonds de capital-investissement a été **mis en avant pour son caractère innovant** par Convergence, un réseau mondial spécialisé dans le panachage de ressources. L'investissement du Fonds pour le secteur de l'eau devrait entraîner la participation d'autres investisseurs et aider le fonds à atteindre sa taille cible.
- L'Uttarakhand, dans le nord de l'Inde, figure parmi les États du pays à la croissance la plus rapide, principalement grâce aux secteurs de la production manufacturière et du tourisme, qui y sont florissants. Cependant, cette croissance a entraîné une urbanisation rapide non planifiée, avec des lacunes importantes concernant les infrastructures et les services de base, tels que l'approvisionnement en eau potable et l'assainissement. Une étude de faisabilité de 488 000 euros financée par le Fonds pour le secteur de l'eau aidera l'Uttarakhand à investir dans la modernisation des infrastructures d'approvisionnement en eau et de traitement des eaux usées. Ce projet devrait améliorer les conditions de vie de la population et avoir une **incidence positive sur le quotidien des femmes** et sur l'égalité entre les sexes.
- Au Malawi, la population des villes secondaires est en forte augmentation, mais les infrastructures hydriques adéquates font défaut. Un programme d'assistance technique de 495 000 euros a aidé la compagnie des eaux de la région sud du Malawi à faire en sorte que ces **centres régionaux disposent de l'approvisionnement en eau durable et saine** dont ils ont besoin. La mission d'assistance technique s'est achevée en 2023, ouvrant la voie à la mise en œuvre du **programme d'approvisionnement en eau et d'assainissement** du Malawi.
- À Sao Tomé-et-Principe, l'État effectue de grands travaux sur les infrastructures routières. Une subvention de 1,3 million d'euros du Fonds pour le secteur de l'eau contribuera à **protéger les populations urbaines de l'érosion du littoral**, permettra une meilleure évacuation des eaux et réduira les risques d'inondations provenant des bassins hydrographiques voisins.
- Les populations rurales du Burkina Faso n'ont pas accès à l'eau courante. Dans la région du Soum, seuls 10 % des foyers sont raccordés au réseau d'approvisionnement en eau. Une étude de faisabilité de 350 000 euros aide l'Office national de l'eau et de l'assainissement du Burkina Faso à préparer un projet qui peut améliorer sensiblement la qualité de vie dans la région. Il est prévu **de fournir un accès durable à l'eau courante et à l'assainissement** dans les habitations et d'améliorer la gestion des eaux usées dans la ville voisine de Koudougou.

DOMAINES D'INTERVENTION

Infrastructures hydriques pour les foyers mal desservis
Projets innovants liés à l'eau
Gestion de l'eau
Action en faveur du climat

LE FONDS POUR LE SECTEUR DE L'EAU EN QUELQUES POINTS

28,3 MILLIONS D'EUROS de fonds versés par les donateurs

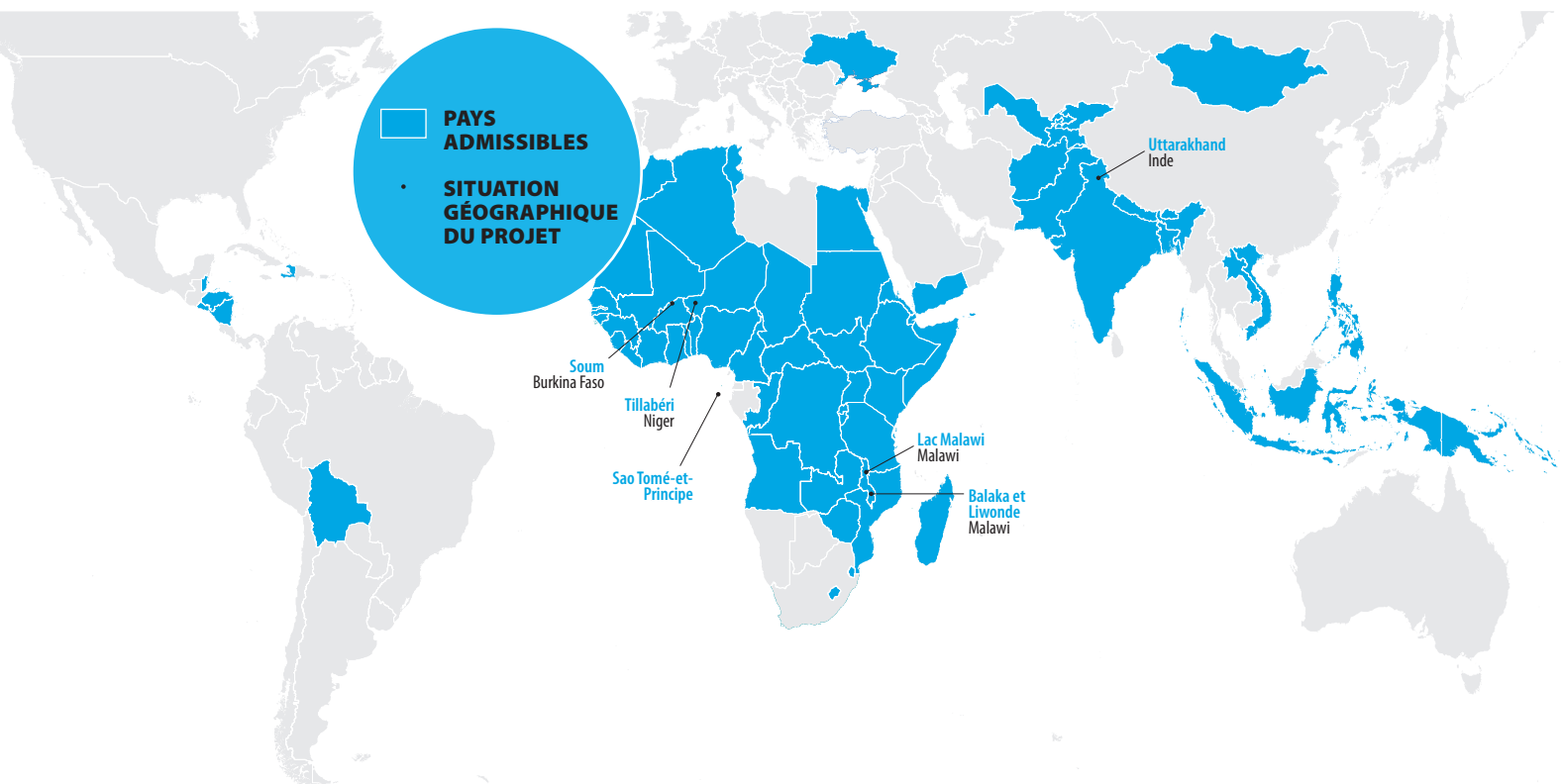
13,7 MILLIONS D'EUROS affectés à des opérations

724 MILLIONS D'EUROS Total attendu
des investissements soutenus

7
opérations

PAYS ADMISSIBLES

Le Fonds pour le secteur de l'eau est actuellement actif en Afrique subsaharienne, mais les **pays en développement** du monde entier sont admissibles à un soutien.



Le Water Access Acceleration Fund cible des projets dans les pays en développement en mettant l'accent sur les marchés émergents en Afrique et en Asie.

Remarque : les frontières, couleurs, dénominations et autres informations figurant sur cette carte n'impliquent de la part de la Banque européenne d'investissement aucun jugement quant au statut juridique d'un territoire ni l'approbation ou l'acceptation de ces frontières.

NOS DONATEURS

Ce fonds fiduciaire a été établi en partenariat avec les **autorités néerlandaises** et reste ouvert aux contributions d'autres donateurs qui cherchent à soutenir la réalisation de l'objectif de développement durable 6 des Nations unies – L'accès de tous à l'eau.