



# DE RELANCE

2025



Banco Europeu  
de Investimento | Grupo



# DE RELANCE

2025



Banco Europeu  
de Investimento | Grupo

## **De relance 2025**

© **Banco Europeu de Investimento, 2025.**

98-100, boulevard Konrad Adenauer  
L-2950 Luxembourg

Reservados todos os direitos.

Todas as questões relacionadas com direitos e licenças devem ser dirigidas a [publications@eib.org](mailto:publications@eib.org).

Para mais informações sobre as atividades do BEI, consulte o sítio Web em [www.eib.org](http://www.eib.org).  
Pode também contactar [info@eib.org](mailto:info@eib.org). Subscreva o nosso boletim de informação eletrónico em [www.eib.org/sign-up](http://www.eib.org/sign-up).

© Créditos fotográficos: BEI, Energy Dome, Matr Foods, Rim Foam, Shutterstock, GettyImages

Publicado pelo Banco Europeu de Investimento.  
Impresso em papel FSC®.

## **SOBRE O BANCO EUROPEU DE INVESTIMENTO**

Sendo uma das principais instituições multilaterais do mundo, o Banco Europeu de Investimento promove o progresso nos domínios e nas regiões onde ele é mais importante. Fundado em 1958 e detido pelos 27 Estados-Membros da União Europeia, o BEI canaliza recursos financeiros e conhecimentos especializados para a realização de mudanças significativas – melhorando os serviços públicos, apoiando as empresas, criando postos de trabalho e construindo economias resilientes.

## **IMPACTO SUSTENTÁVEL**

O BEI é o banco europeu do clima. Acreditamos num futuro mais verde e mais sustentável. Desde o financiamento de soluções inovadoras para combater as alterações climáticas até ao apoio a empresas de todas as dimensões na sua transição ecológica, o nosso contributo é transformador. Através do Fundo Europeu de Investimento – que faz parte do Grupo BEI – disponibilizamos capital de risco e dotamos as pequenas e médias empresas das capacidades de que necessitam para inovarem, se expandirem e prosperarem.

## **UM PROTAGONISTA MUNDIAL**

Com mais de 1 bilião de EUR investidos ao longo de mais de seis décadas, somos uma força de confiança nos mercados de capitais internacionais, captando fundos através das nossas emissões obrigacionistas para oferecer financiamento competitivo a clientes em todo o mundo.

# O IMPACTO DO BEI EM 2024

**350 mil  
milhões  
de EUR**

investimentos apoiados pelo  
Grupo BEI

**17,2 mil  
milhões  
de EUR**

idades e regiões sustentáveis

**50,7 mil  
milhões  
de EUR**

financiamento verde

**63,4 mil  
milhões  
de EUR**

captados nos mercados  
obrigacionistas

**16,2 mil  
milhões  
de EUR**

pequenas e médias empresas

**8,7 mil  
milhões  
de EUR**

infraestruturas sociais

**19,8 mil  
milhões  
de EUR**

inovação, tecnologia digital e  
conhecimento

**Mais de  
368 000**

estudantes beneficiam de  
financiamento

**13,7  
milhões**

pessoas com água potável  
mais segura



**Financiamento concedido pelo Grupo BEI:**  
**88,8 mil milhões de EUR,**  
**incluindo 8,4 mil milhões de EUR no**  
**exterior da UE.**

**14,7**  
**milhões**

agregados familiares com  
energia elétrica

**5,9**  
**milhões**

peessoas com melhor  
saneamento

**854 000**

assinaturas de serviços 5G

**305**  
**milhões**

viagens adicionais em  
transportes públicos

**2 milhões**

peessoas protegidas contra  
inundações

**20 964**  
**MWh**

capacidade de produção de  
eletricidade renovável

**107 370 km**

linhas elétricas instaladas ou  
modernizadas

**67,5**  
**milhões**

peessoas com melhores  
infraestruturas municipais e  
regionais

**14,9**  
**milhões**

peessoas que beneficiam de  
melhores serviços de saúde





# PRIORIDADES DO BEI

Todos os anos, o BEI financia centenas de novos projetos – da ação climática à digitalização, da segurança e defesa à habitação sustentável, ou da agricultura à água potável. O apoio do BEI ajuda as regiões menos desenvolvidas da Europa, acelera o financiamento verde e promove o investimento nos mercados de capitais. Todo este trabalho tem por objetivo construir um futuro mais seguro, próspero e sustentável para o mundo.



**Os painéis solares da  
Warehouses de Pauw  
gerarão até  
350 gigawatts/hora de  
eletricidade por ano, o  
suficiente para  
150 000 pessoas.**



# O BANCO DO CLIMA

O Banco Europeu de Investimento está na linha da frente da transição para as energias limpas. Promovemos investimentos que atenuam as alterações climáticas, reduzindo, prevenindo ou absorvendo as emissões de gases com efeito de estufa. E financiamos projetos que ajudam as comunidades a adaptarem-se a um clima em mudança.

**50,7**  
**mil milhões**  
**de EUR**


**em financiamento verde em 2024**

**1**  
**bilião**  
**de EUR**

**em projetos climáticos e ambientais nesta década**

## UMA TRANSIÇÃO ECOLÓGICA ECONOMICAMENTE VIÁVEL

A Warehouses de Pauw está a instalar painéis solares nas coberturas dos seus armazéns na Roménia, na Bélgica e nos Países Baixos, transformando-os em centrais elétricas. Esta iniciativa permite fazer face ao aumento dos custos da eletricidade e gerar receitas adicionais através do fornecimento de energia aos clientes da empresa. O empréstimo de 250 milhões de EUR concedido pelo BEI para este projeto ilustra de que forma o apoio do Banco a clientes individuais contribui para a transição ecológica em geral.



**A investigação no domínio da produção de aço é benéfica para o ambiente, mas é também um instrumento eficaz para a Voestalpine competir a nível mundial.**

2

# INOVAÇÃO


As tecnologias de vanguarda são essenciais para a produtividade futura da Europa e para a luta contra o aquecimento global. Os nossos investimentos reforçam as capacidades da Europa no domínio dos circuitos integrados, das ciências da vida e das inovações de impacto zero que reduzem as emissões. Também investimos noutros setores fundamentais para o crescimento económico futuro, como a inteligência artificial, a computação quântica e o fabrico avançado.

**854 000**

**assinaturas de  
serviços móveis 5G  
em 2024**

## UMA SOLUÇÃO VERDE PARA O AÇO

O método tradicional de transformação do minério de ferro em aço é poluente e exigente em termos de recursos. A empresa siderúrgica austríaca Voestalpine está a utilizar um empréstimo de 300 milhões de EUR do Banco Europeu de Investimento para desenvolver um aço melhor, mais versátil e mais duradouro. Está também a alterar os processos de produção a fim de consumir menos energia, utilizar menos matérias-primas e reduzir a poluição.



**O porto dinamarquês de Esbjerg está a mudar para servir os setores da defesa e da energia verde.**

**3**

# SEGURANÇA E DEFESA

Contribuímos para a paz na Europa, apoiando as suas capacidades de segurança e defesa. Facilitamos o acesso das empresas e dos inovadores europeus ao financiamento de projetos que protegem os nossos cidadãos. Quer se trate de reconhecimento e vigilância, de soluções de cibersegurança, infraestruturas ou mobilidade militar, as nossas soluções de financiamento são concebidas para apoiar ideias que promovem a segurança, a resiliência e a inovação na Europa.

**A nossa meta:  
investir**

**6  
mil milhões  
de EUR**

**em segurança  
e defesa**

## TRANSFORMAR UM PORTO DINAMARQUÊS

O porto de Esbjerg, na Dinamarca, com 156 anos de atividade, está a ser transformado para acolher navios militares e servir a indústria eólica marítima. As autoridades portuárias estão a investir num novo terminal com a ajuda de um empréstimo de 115 milhões de EUR do Banco Europeu de Investimento.



**Casamicciola Terme, na ilha de Ísquia, sofreu danos consideráveis devido a um deslizamento de terras. Ajudámos à reconstrução e a tornar a ilha mais resiliente a futuras catástrofes.**

**4**



# COESÃO

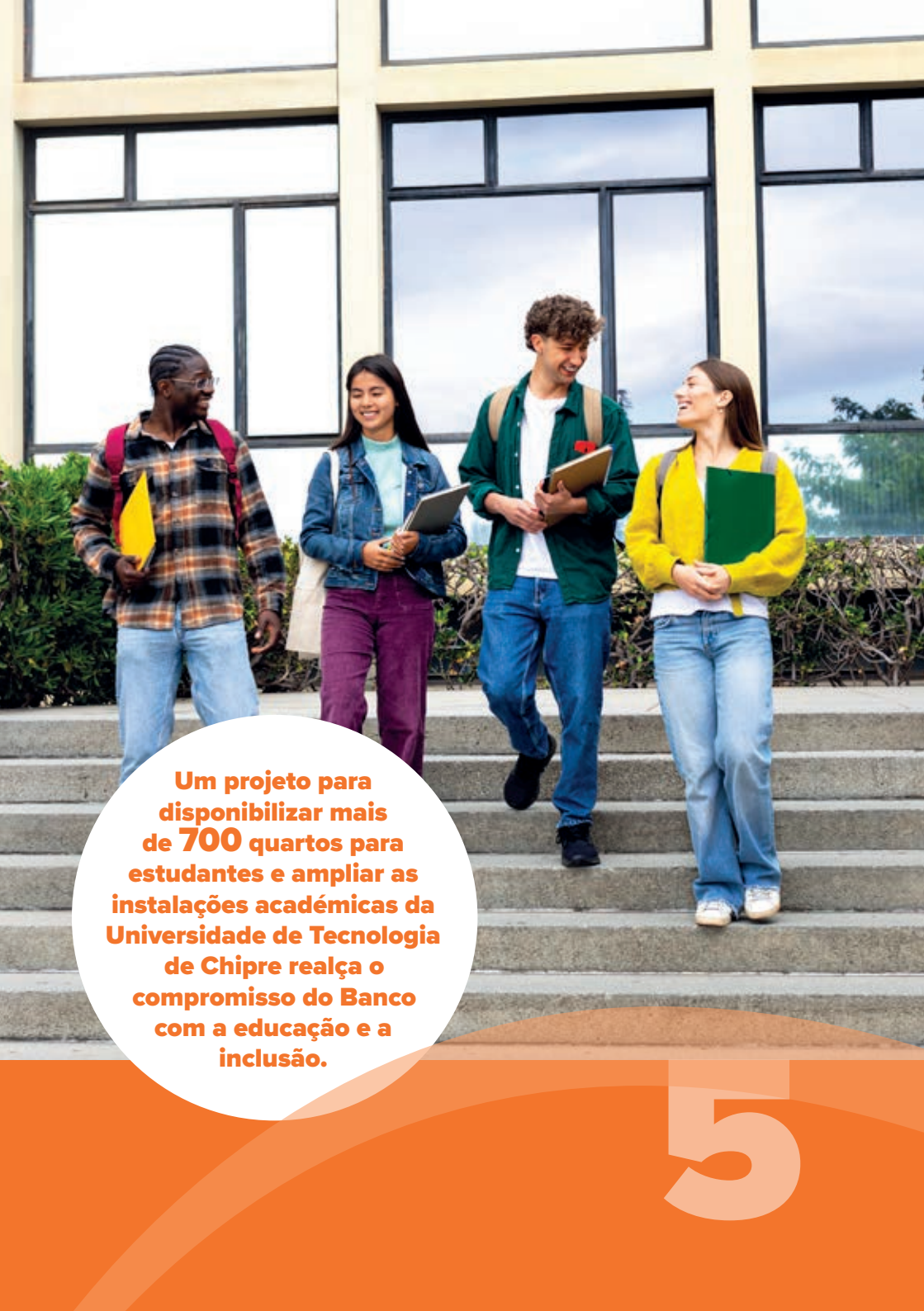
Investimos na coesão ou, por outras palavras, em projetos que promovem o desenvolvimento sustentável e reforçam a integração económica e social das regiões da União Europeia. Estes investimentos reduzem as disparidades regionais e proporcionam às comunidades mais negligenciadas capacidades que as ajudam a prosperar.

**38**  
**mil milhões**  
**de EUR**

**de financiamento da**  
**coesão em 2024**

## RECONSTRUÍDA E RESILIENTE

Em novembro de 2022, as fortes chuvas que assolaram a ilha italiana de Ísquia, na baía de Nápoles, provocaram um deslizamento de terras que vitimou 23 pessoas e arrastou casas e carros. O Banco Europeu de Investimento atribuiu à ilha um pacote financeiro no valor de mil milhões de EUR para a reconstrução após a catástrofe.



**Um projeto para disponibilizar mais de 700 quartos para estudantes e ampliar as instalações acadêmicas da Universidade de Tecnologia de Chipre realça o compromisso do Banco com a educação e a inclusão.**

**5**

# INFRAESTRUTURAS SOCIAIS

A habitação, a educação e os serviços de saúde de elevada qualidade são essenciais para o futuro da Europa. O financiamento do BEI requalifica as cidades, aumenta o número de habitações a preços acessíveis e reforça os serviços sociais. Ajudamos a construir ou a renovar mais de 100 000 habitações por ano na Europa e melhoramos as salas de aula e outras infraestruturas escolares e universitárias em todo o continente.

**67,5  
milhões**

**de pessoas com melhores  
infraestruturas  
municipais e regionais  
em 2024**

## ESPAÇOS PARA APRENDER

Todos os anos, centenas de estudantes da Universidade de Tecnologia de Chipre procuram arduamente alojamento decente a preços razoáveis. O empréstimo de 125 milhões de EUR do BEI ajudou a construir opções de alojamento a preços acessíveis e a modernizar as salas de aula e outras instalações da universidade.



**Os substitutos da carne, como os produzidos pela Matr Foods, melhoraram consideravelmente na última década. Este projeto inscreve-se na nossa ação para aumentar a sustentabilidade da cadeia de valor alimentar.**

# AGRICULTURA

A agricultura desempenha um papel vital na segurança alimentar e na resiliência às alterações climáticas. O BEI financia projetos nas áreas das pescas, florestas, qualidade alimentar, desenvolvimento rural e produção climaticamente inteligente. Os nossos empréstimos e serviços de aconselhamento proporcionam melhores meios de subsistência aos agricultores, protegem o ambiente e reduzem a pegada de carbono da agricultura.

**3**  
**mil milhões**  
**de EUR**

**num pacote de  
investimento centrado  
nos jovens agricultores  
e na igualdade de  
género**

**5**  
**mil milhões**  
**de EUR**

**por ano para a  
agricultura e a  
bioeconomia**

## PALADARES INOVADORES

A empresa dinamarquesa Matr Foods desenvolveu um substituto da carne que oferece o mesmo sabor e textura da carne, mas sem prejudicar o ambiente ou a saúde dos consumidores. É produzido com ingredientes locais de origem vegetal, que são transformados em hambúrguers através de um processo de fermentação com a ajuda de fungos. O BEI apoia este projeto com um empréstimo de 20 milhões de EUR.



**O apoio do BEI à Rim Foam e a outras empresas da Mauritânia promove o emprego, ajuda as mulheres e incentiva o empreendedorismo.**

# INVESTIMENTO A NÍVEL MUNDIAL


No exterior da União Europeia, damos prioridade ao apoio à Ucrânia e promovemos o desenvolvimento sustentável em regiões como o Mediterrâneo e a África Subsariana. Em todo o mundo, contribuímos para a ação climática e para a concretização dos Objetivos de Desenvolvimento Sustentável das Nações Unidas. O Banco é um dos maiores financiadores do setor da água a nível mundial.

**Melhores  
cuidados de saúde  
e mais vacinas para  
mais de**

**100  
milhões de  
pessoas**

## IGUALDADE DE GÉNERO A NÍVEL MUNDIAL

Quando Cheikh Mohamed Elkarachi assumiu o negócio de espuma do seu pai na Mauritânia, quis contratar mulheres, mas a fábrica não dispunha sequer de instalações sanitárias femininas. «Construí casas de banho separadas para que as mulheres se sentissem mais confortáveis a trabalhar na empresa», explica. Rapidamente começou a contratar mulheres para funções importantes. O BEI apoiou estas mudanças através de um banco local.



**Uma união dos mercados de capitais pode ajudar as empresas a obter o financiamento de que necessitam para crescer e investir na transição ecológica.**

8



# UNIÃO DOS MERCADOS DE CAPITAIS

A União dos Mercados de Capitais é um plano que visa permitir o fluxo de investimentos e de poupanças em toda a União Europeia. Esta iniciativa beneficiaria os indivíduos, os investidores e as empresas, independentemente do seu local de residência. Um mercado único de capitais criaria melhores condições para o desenvolvimento de projetos de novas tecnologias, eficiência energética e infraestruturas em regiões da União Europeia onde o financiamento é atualmente de difícil acesso.

O BEI está a criar instrumentos financeiros que podem tornar-se os alicerces de uma efetiva união dos mercados de capitais. As nossas transações de obrigações digitais, por exemplo, promovem a integração digital no sistema financeiro europeu e facilitam o acesso das pequenas empresas que dependem maioritariamente de empréstimos bancários ao mercado obrigacionista.

Mais de  
**110**  
mil milhões  
de EUR

em obrigações de  
responsabilidade ambiental  
e de sensibilização para  
a sustentabilidade



Saiba mais sobre as prioridades do  
Banco Europeu de Investimento **aqui**





# DE RELANCE

2025



Banco Europeu  
de Investimento | Grupo