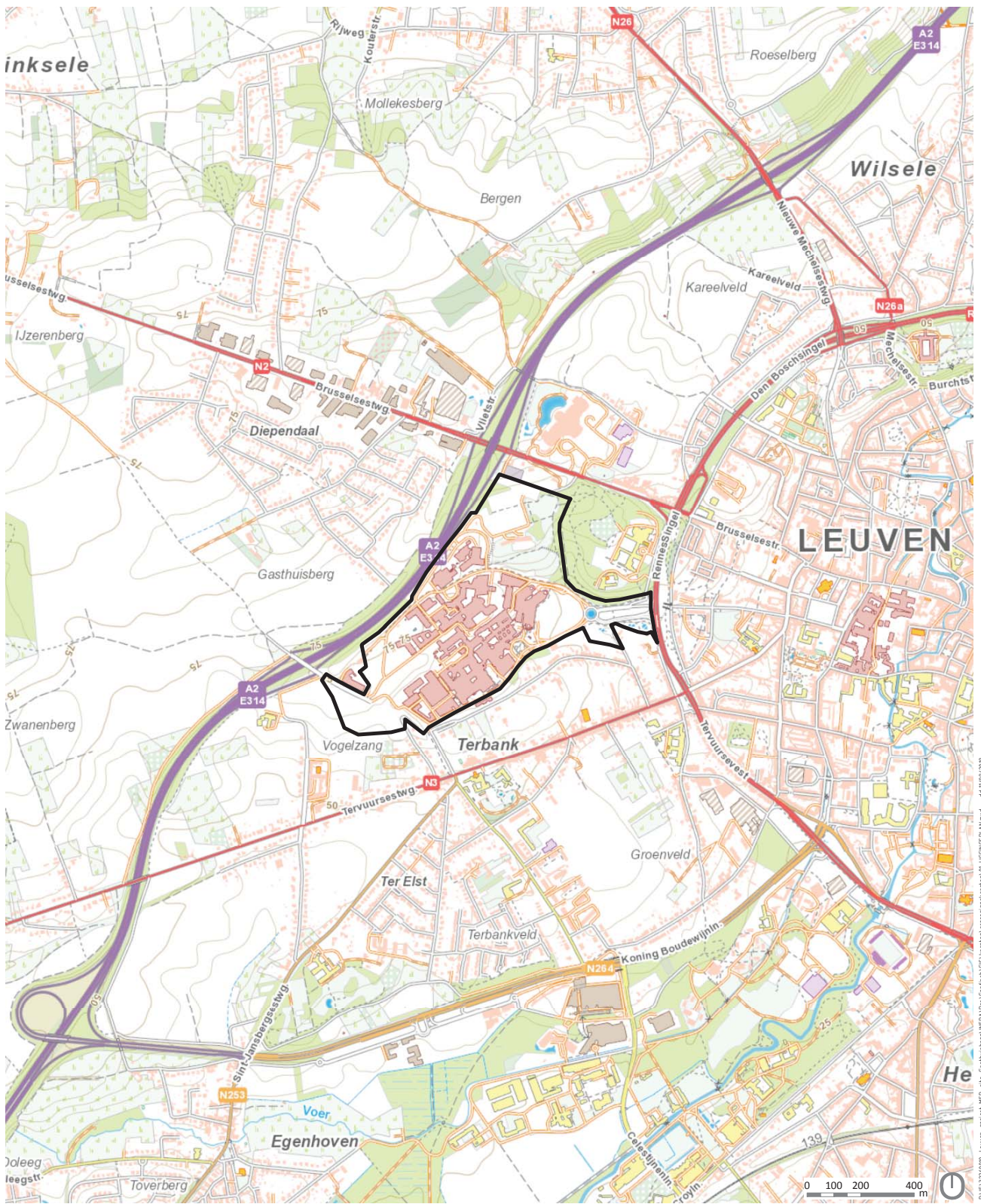


18 Bijlagen

18.1 Bijlage 1: Kaartenbundel



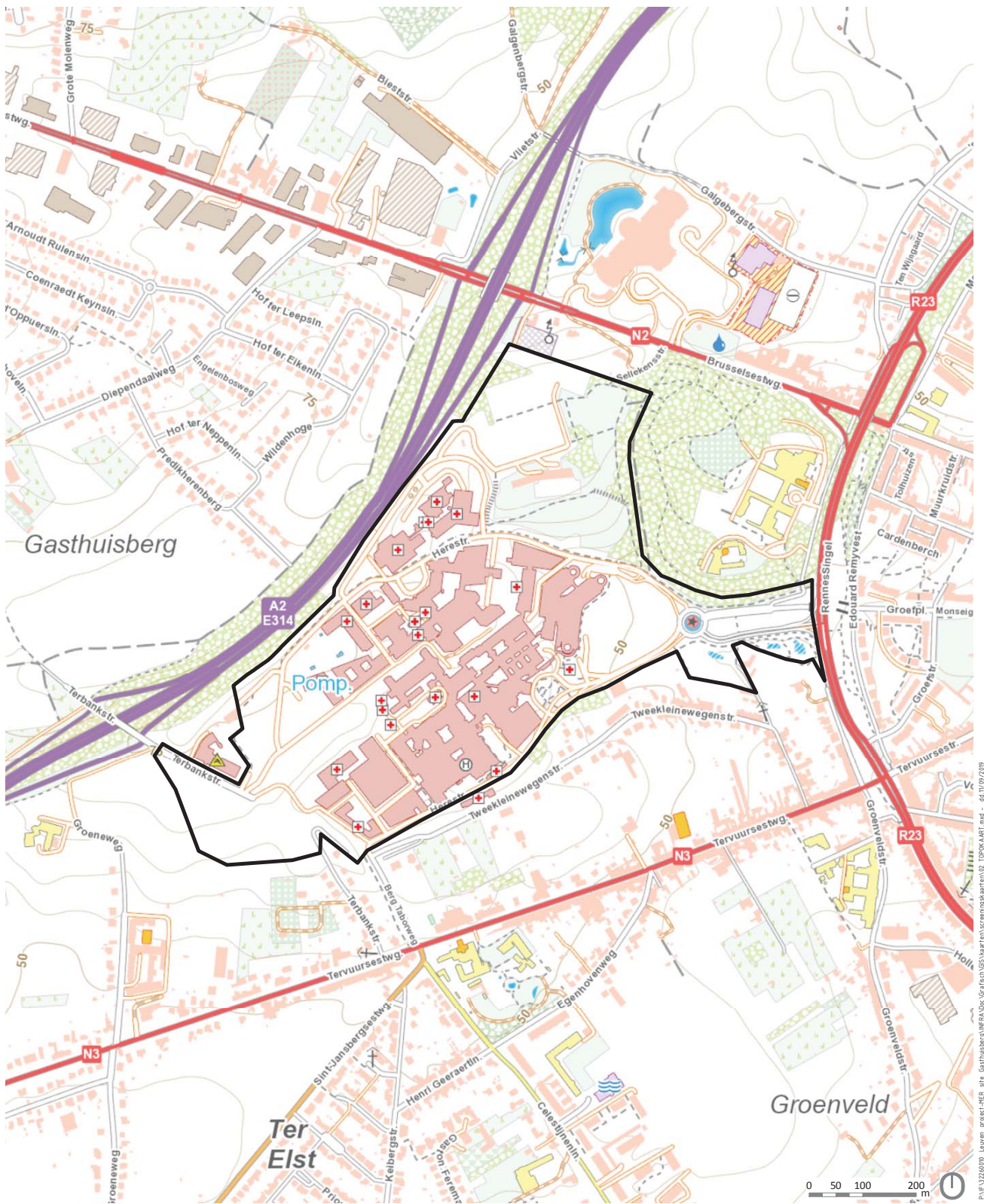
Bron: NGI, Cartoweb

 projectgebied

Project-MER

Gasthuisberg

kaart 1: Liggingsplan



Bron: NGI, Cartoweb

 projectgebied

Project-MER

Gasthuisberg

kaart 2: Topokaart



Bron: Orthofotomosaïek, middenschaalig, winteropnamen, kleur, meest recent, Vlaanderen

 projectgebied

Project-MER

Gasthuisberg

kaart 3: Orthofoto



P:\P\12262010_Leveren_project-MER_Gasthuisberg\WFA_Occ_VP_HIS\GIS\US\waarten\screeningskaarten\03_ORTHOFOTO\04a.dwg - 06/10/09/2019



Sources: Esri, HERE, Garmin, USGS, Intermap, INCREMENT P, NRCan, Esri Japan, METI, Esri China (Hong Kong), Esri Korea, Esri (Thailand), NGCC, (c) OpenStreetMap contributors, and the GIS User Community

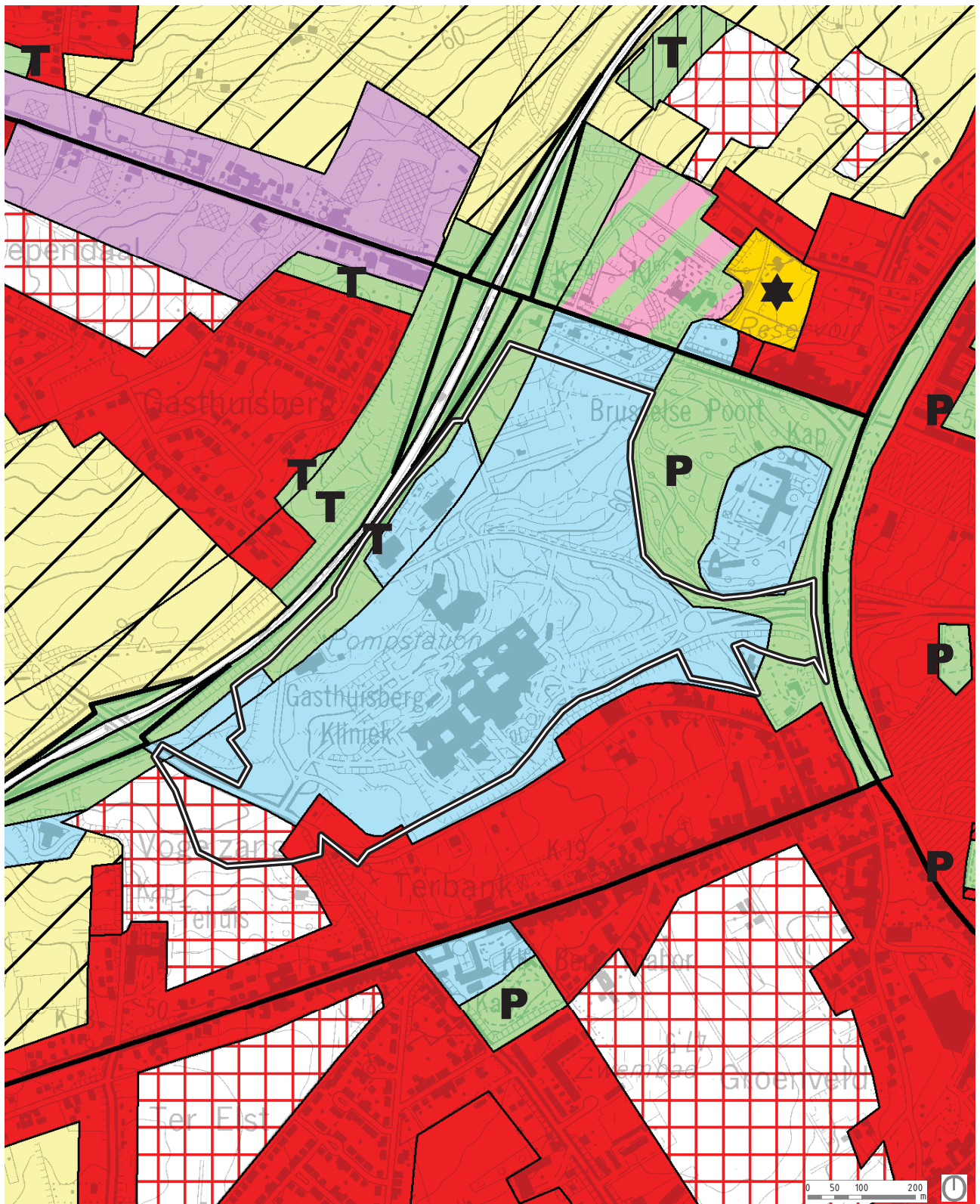
 projectgebied

Project-MER

















Gasthuisberg

kaart 4: Stratenatlas

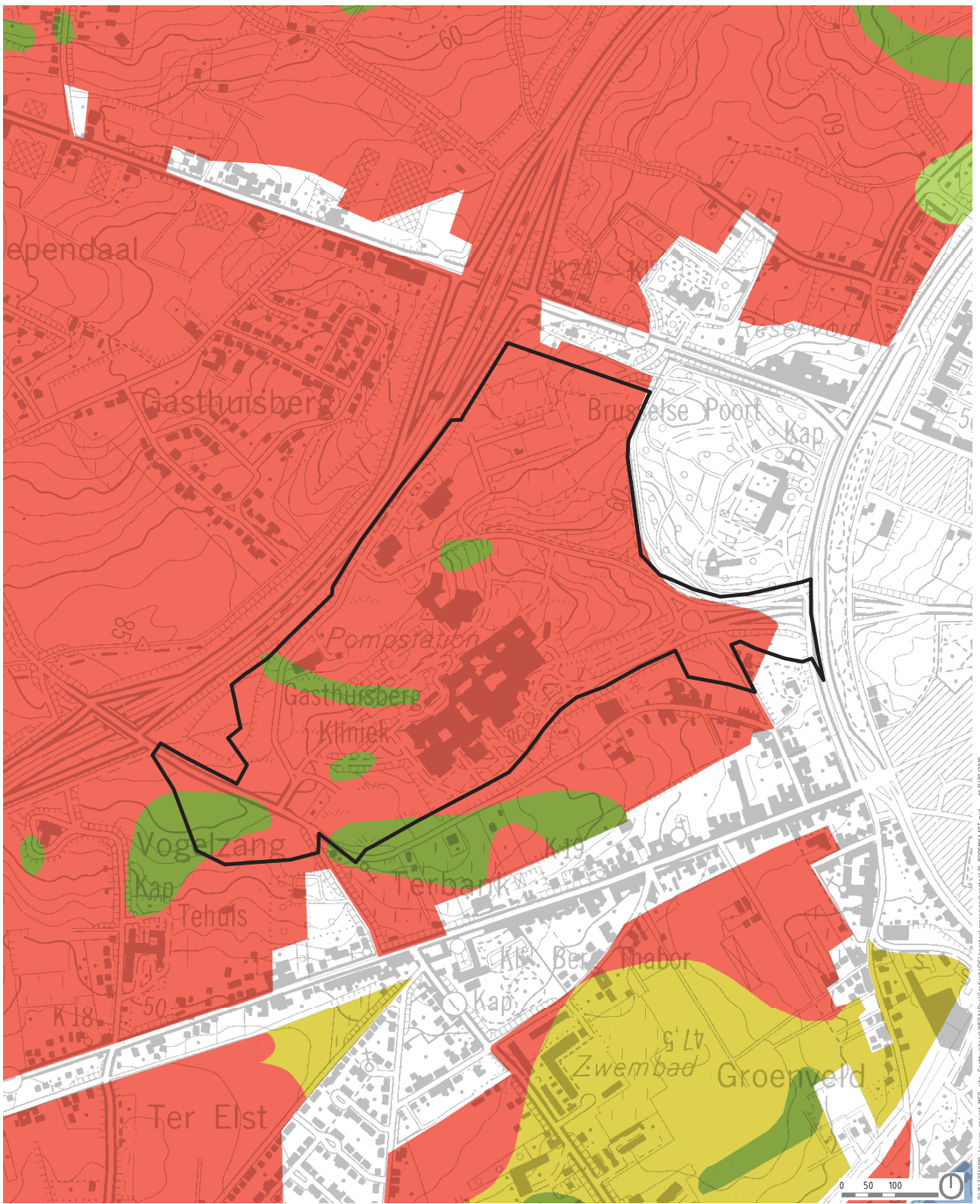




Bron: NGI, Topografische kaart, 2008; AGIV, gewestplan, vector (toestand 01/01/2002, correctie 01/12/2017)

-  projectgebied
-  0100 - woongebieden
-  0101 - woongebieden met cultureel- historische en/of esthetische waarde
-  0105 - woonuitbreidingsgebieden
-  0200 - gebieden voor gemeenschapsvoorzieningen en openbaar nut
-  0401 - gebieden voor dagrecreatie
-  0500 - parkgebieden
-  0600 - bufferzones
-  0700 - groengebieden
-  0900 - agrarische gebieden
-  0901 - landschappelijk waardevol agrarische gebieden
-  1037 - gebied met hoofdkwartierfunctie
-  1100 - ambachtelijke bedrijven en kmo's
-  1500 - bestaande autosnelwegen
-  1506 - reservatiegebieden
-  150c - bestaande hoofdverkeerswegen

Project-MER
 Gasthuisberg
 kaart 5: Gewestplan



Bron: NGI, Topografische kaart, 2008; AGIV, Bodemkaart 2017

- projectgebied
- Antropogeen
- Droog zand
- Droge zandleem
- Droge leem
- Vochtige klei
- Klei-complexen

Project-MER

Gasthuisberg

kaart 6: Bodemkaart



Bron: NGI, Topografische kaart, 2008; WMS OVAM

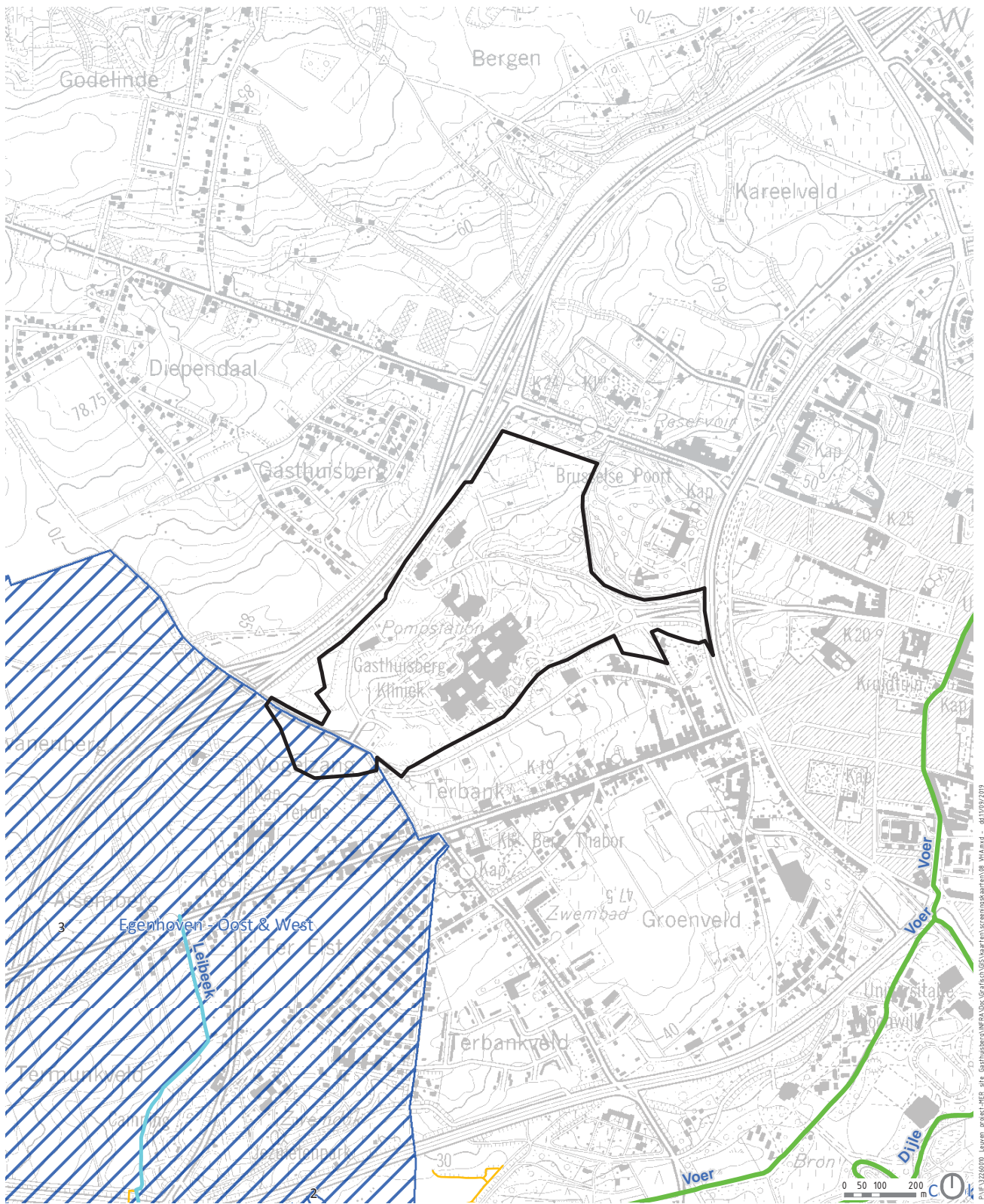
P:\UZZ\2019_Leveren_project-MER_Gasthuisberg\WFA_Doc\Upr\GIS\US\kaart en schermplaat\07_BODEMONDERZOEKEN_OVAM.indd - dd 11/07/2019

- projectgebied
- Calamiteiteninfo
- Oriënterend bodemonderzoek
- Beschrijvend bodemonderzoek
- Bodemsaneringsproject
- Eindevaluatieonderzoek
- Melding bodemverontreiniging
- Schadegeval
- Evaluatieonderzoek schadegeval

Project-MER
Gasthuisberg

kaart 7: Bodemonderzoeken OVAM



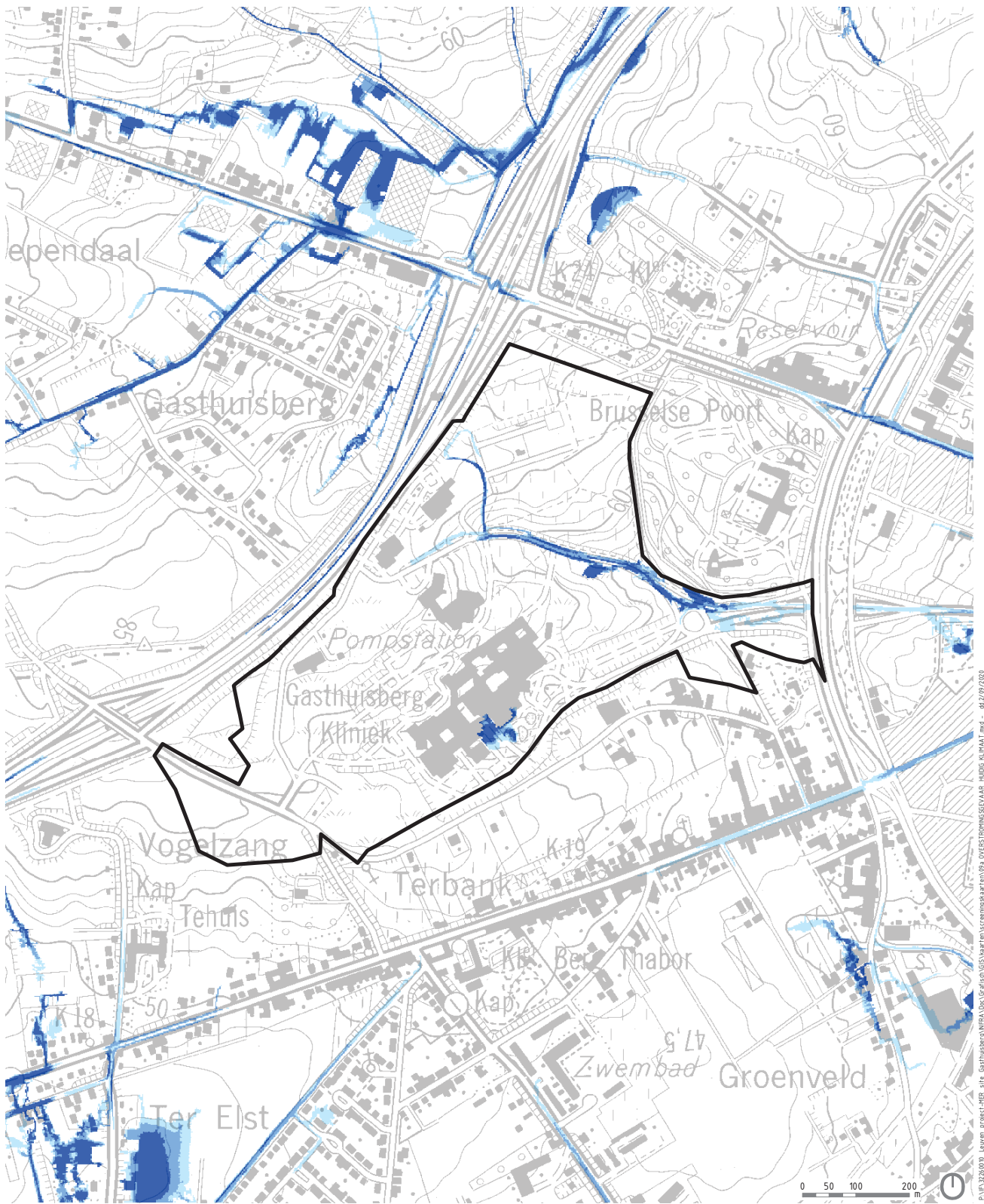


Bron: NGI, Topografische kaart, 2008; VHA 2018, Waterwinningsgebieden 2012, Polders en Watering 2011

- projectgebied
- Oppervlaktewaterwinningsgebieden
- VHA-waterlopen:**
- Bevaarbaar
- Geklasseerd, eerste categorie
- Geklasseerd, tweede categorie
- Geklasseerd, derde categorie
- Niet geklasseerd




Project-MER
Gasthuisberg

kaart 8: Vlaamse hydrografische atlas



Bron: NGL, Topografische kaart, 2008; WMS VMM <https://geoservice.waterinfo.be>

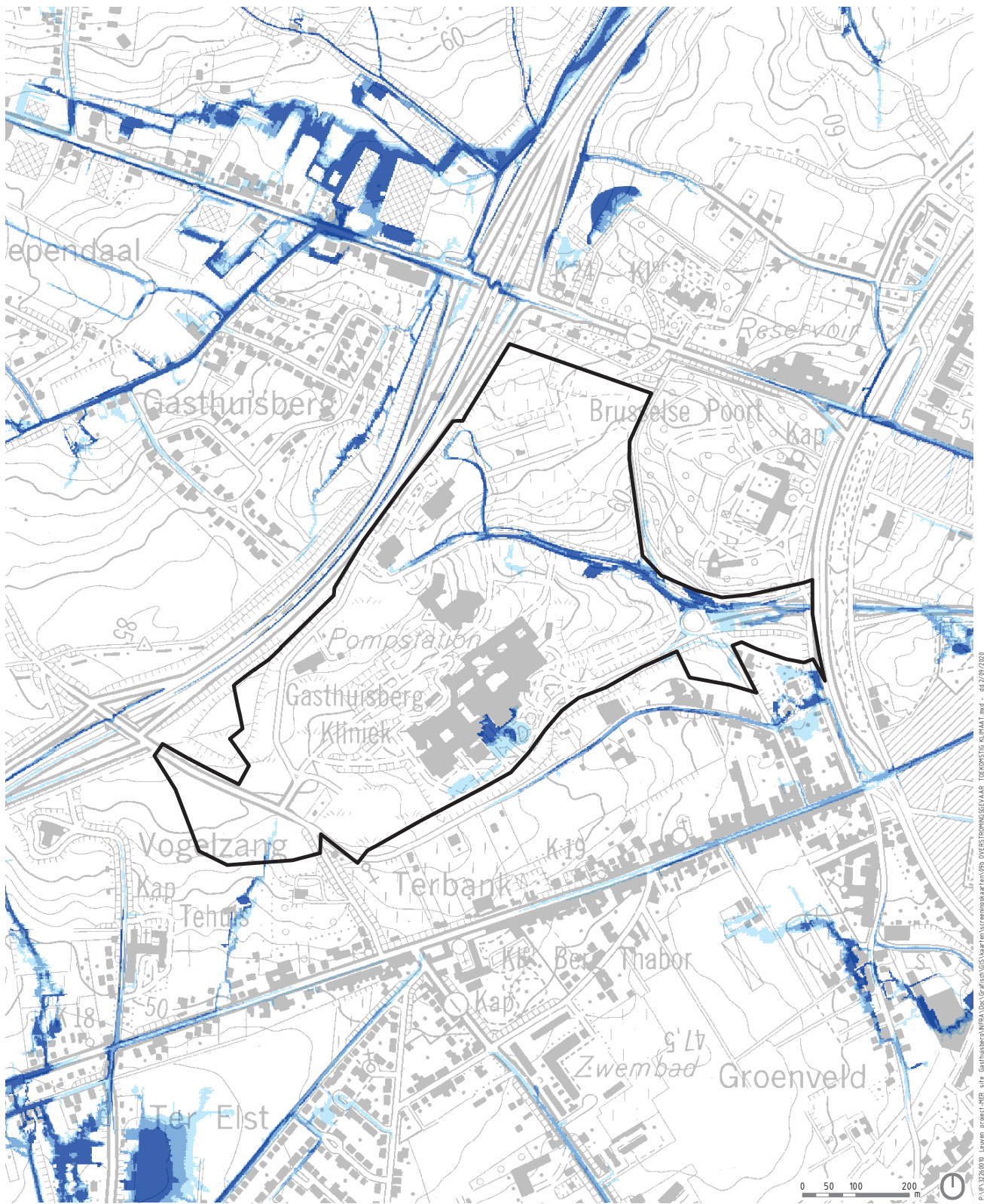
 projectgebied

-  grote kans
-  middelgrote kans
-  kleine kans

Project-MER




Gasthuisberg

kaart 9: Overstromingsgevaar - huidig klimaat

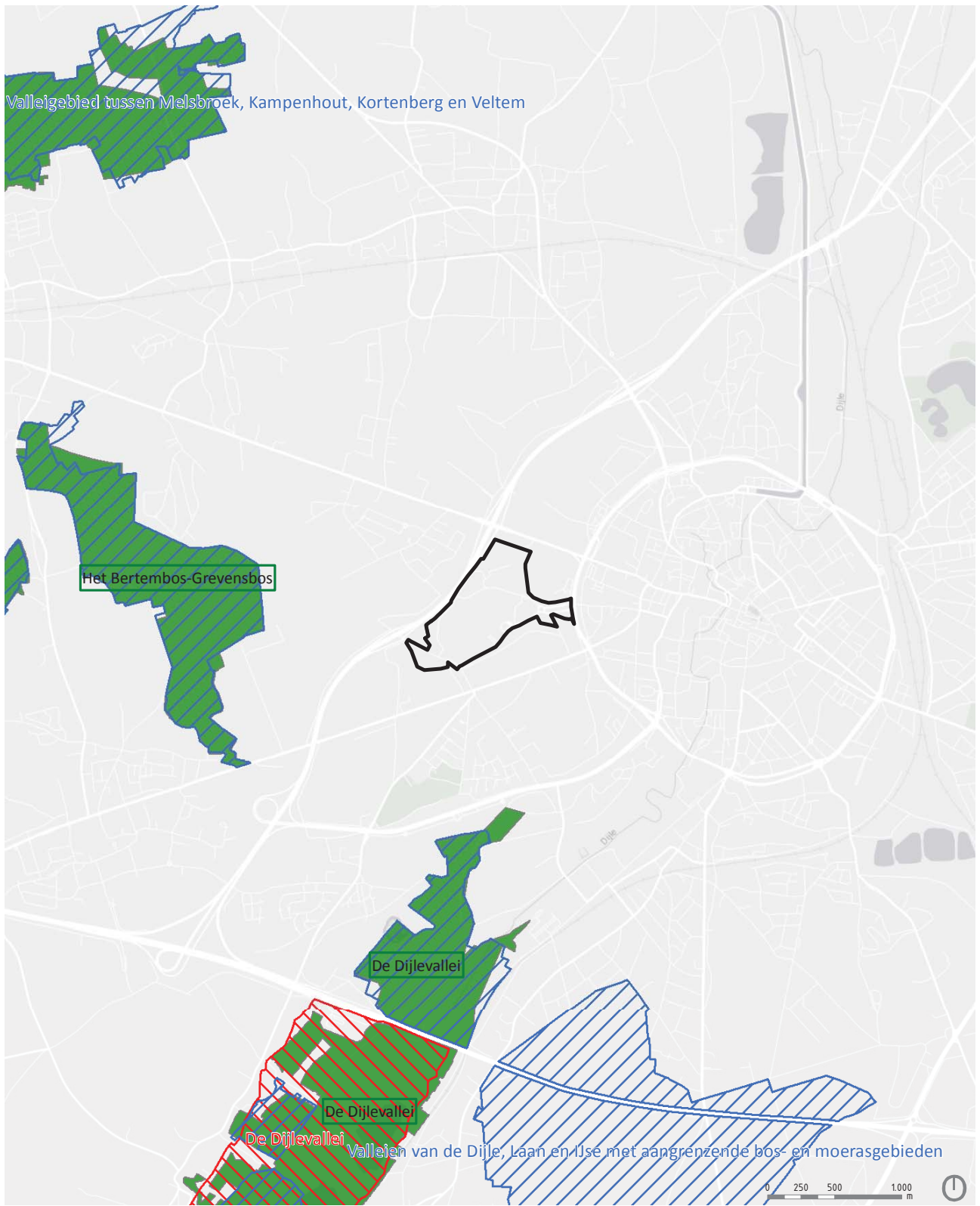


Bron: NGL, Topografische kaart, 2008; WMS VMM <https://geoservice.waterinfo.be>

 projectgebied

-  grote kans
-  middelgrote kans
-  kleine kans

Project-MER
 Gasthuisberg
 kaart 9: Overstromingsgevaar - toekomstig
 klimaat



Bron: ESRI, Delorme, NAVTEQ canvas world light gray base; AGIV, Vogelrichtlijngebieden 2006, Habitatrictlijngebied 2014, Ramsar 1998, afbakening van het VEN (10/16)

-  projectgebied
-  Habitatrictlijngebieden
-  Vogelrichtlijngebieden
-  Ramsar
- VEN/ IVON-gebied (okt 2016)**
-  Grote Eenheden Natuur

Project-MER

Gasthuisberg

kaart 10: Natura 2000



Bron: Orthofotomaziek, middenschilg, winteropnamen, kleur, dd.11/09/2019, Vlaanderen; INBO, BWK versie 2, aug 2016, Boswijzer 2012, VHA 2017

- projectgebied
- Habitat
- Onzeker habitat
- Deels habitat
- Bos

Project-MER
 Gasthuisberg

kaart 11: Natura 2000 habitat en boswijzer



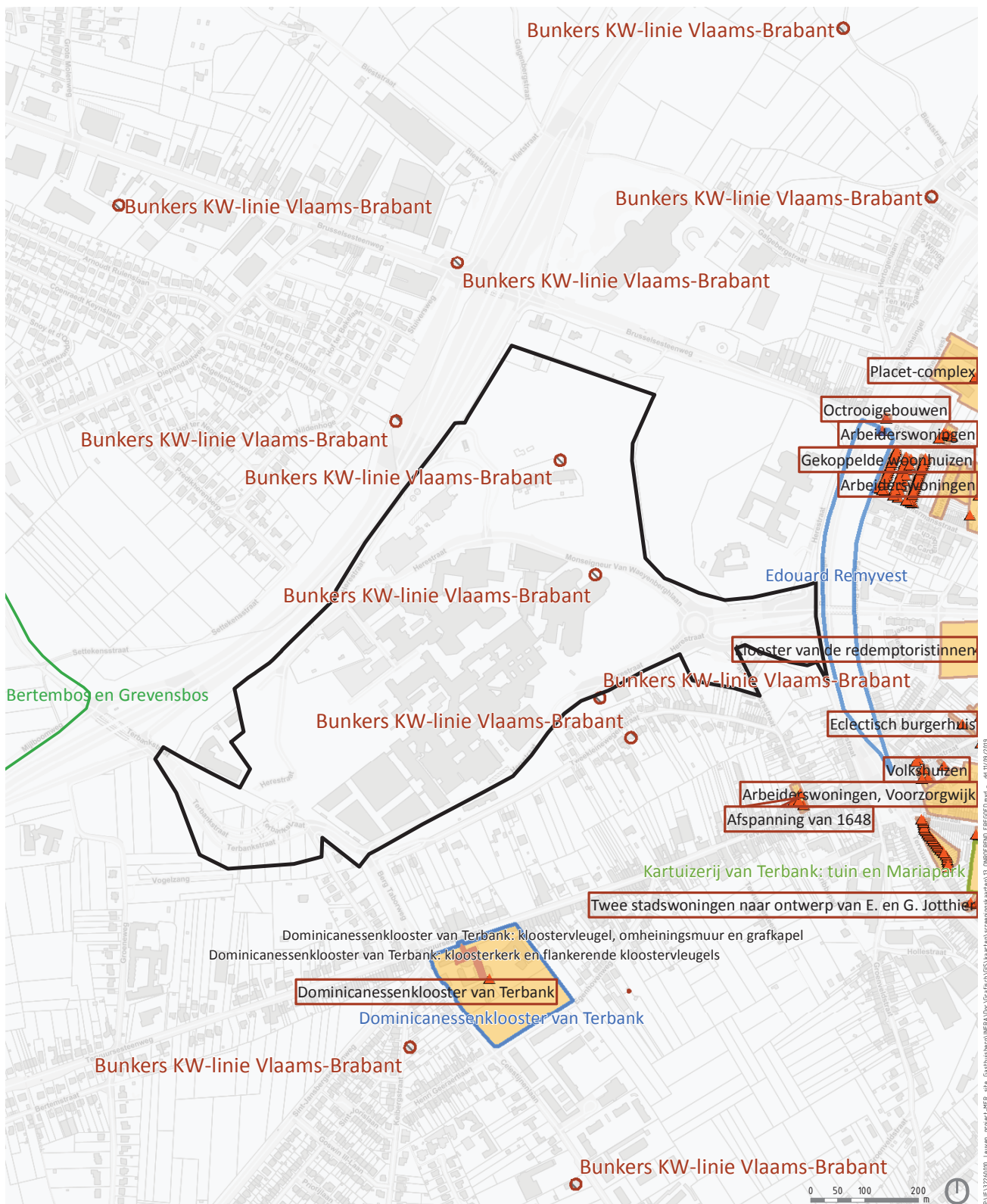
Bron: Orthofotomosaïek, middenschaalig, winteropnamen, kleur, dd.11/09/2019, Vlaanderen, INBO, BWK versie 2, 2018

- projectgebied
- / belangrijke faunistische waarde
- BWK 2 - BWK-zone:**
- Biologisch minder waardevol
- Complex van biologisch minder waardevolle en waardevolle elementen
- Biologisch waardevol
- Complex van biologisch waardevolle en zeer waardevolle elementen
- Biologisch zeer waardevol

Project-MER

Gasthuisberg

kaart 12: Biologische waarderingskaart



Bron: WMS GRB, Onroerend erfgoed 09/2018

projectgebied

landschapsatlas wetenschappelijke inventaris

vastgestelde inventaris

**wetenschappelijke inventarissen
(niet vastgesteld)**

bouwkundig erfgoed - relictten

bouwkundig erfgoed - gehelen

**Beschermd onroerend erfgoed
(aanduidingsobjecten)**

cultuurhistorische landschappen

stads-en dorpsgezichten

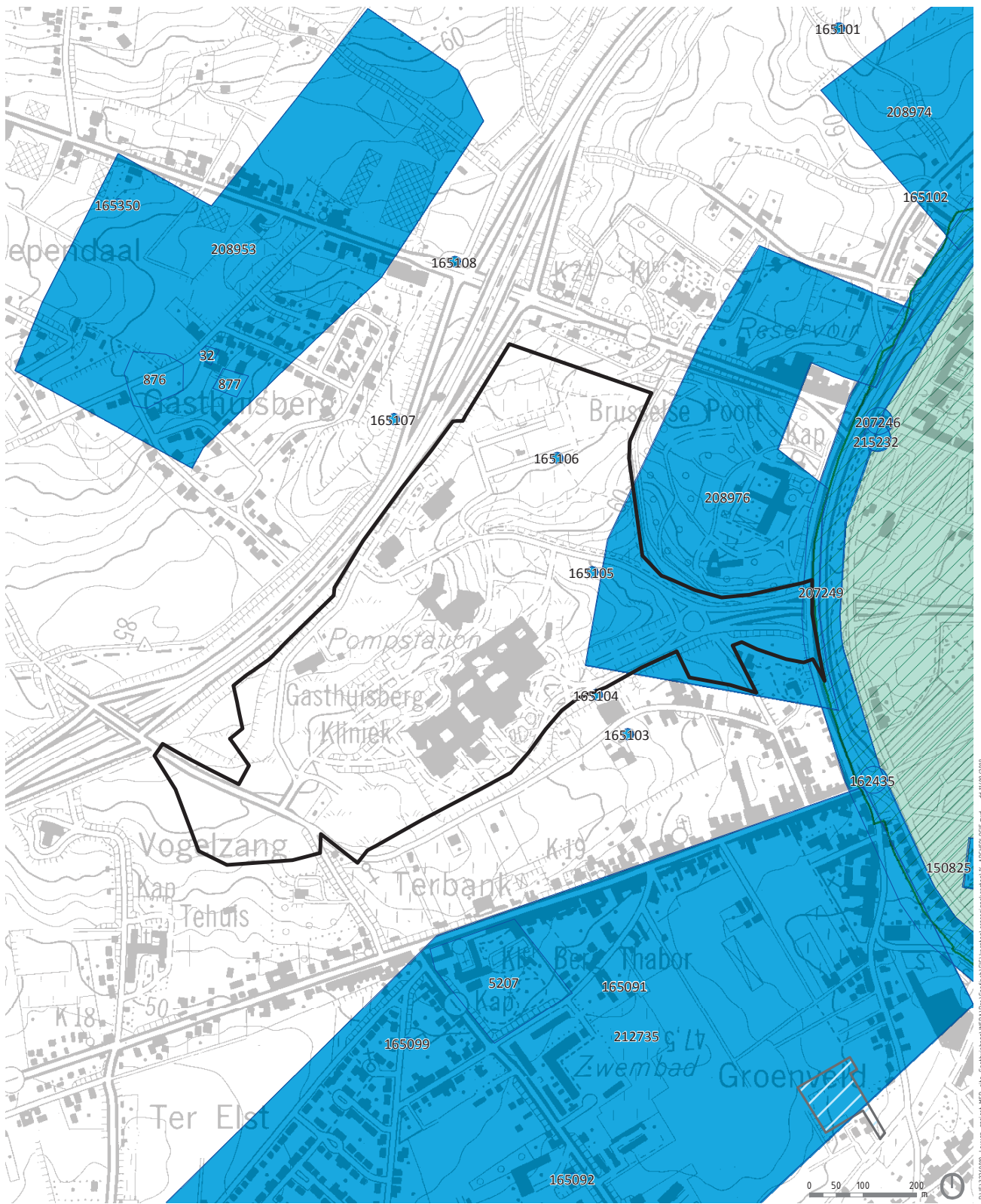
monumenten

Project-MER

Gasthuisberg

kaart 13: Onroerend erfgoed - Inventarissen

SWECO



Bron: NGI, Topografische kaart, 2008; Onroerend erfgoed 09/2018, CAI 04/2018

- projectgebied
- archeologische onderzoeksgebieden (CAI)
- archeologische sites (beschermd onroerend erfgoed)
- archeologische zones (vastgestelde inventaris onroerend erfgoed)
- archeologische zones (wetenschappelijke inventaris onroerend erfgoed)
- gebieden geen archeologie (onroerend erfgoed)

Project-MER

Gasthuisberg

kaart 14: Archeologie



achtergrond: Orthofotomosaïek, middenschilg, winteropnamen, kleur, meest recent, Vlaanderen

□ projectgebied

● toetspunten

contouren nacht referentiesituatie:

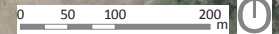
— 35dB(A)

— 40dB(A)

— 45dB(A)

— 50dB(A)

— 55dB(A)



Project-MER

Gasthuisberg

kaart 15: Geluidscontouren referentiesituatie

P:\F\UZ26200_Leveren_project-MER_Gasthuisberg\WFA_Doc\GIF\GIS\US\swaer\en\screenings\kaarten\5\ geluidscontouren referentiesituatie.mxd - gd 10/07/2019



achtergrond: Orthofotomosaïek, middenschilg, winteropnamen, kleur, meest recent, Vlaanderen

□ projectgebied

● toetspunten

contouren nacht geplande situatie:

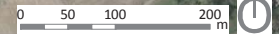
— 35dB(A)

— 40dB(A)

— 45dB(A)

— 50dB(A)

— 55dB(A)



Project-MER

Gasthuisberg

kaart 16: Geluidscontouren geplande situatie

P:\F\UZ26201_Leveren_project-MER_Gasthuisberg\WFA_Doc\VF\16.03.2019\swaer en schermplaatjes\16_geluidscontouren geplande situatie.mxd - d11/19/2019